



INVESTICE DO ROZVOJE VZDĚLÁVÁNÍ

Škola:	Střední škola obchodní, České Budějovice, Husova 9
Projekt MŠMT ČR:	EU PENÍZE ŠKOLÁM
Číslo projektu:	CZ.1.07/1.5.00/34.0536
Název projektu školy:	Výuka s ICT na SŠ obchodní České Budějovice
Šablona III/2:	Inovace a zkvalitnění výuky prostřednictvím ICT
Číslo šablony:	VY_32_INOVACE_MAT_372
Předmět:	Matematika
Tematický okruh:	Funkce
Autor, spoluautor:	Mgr. Karel Petřík
Název DUMu:	Lineární funkce - procvičování
Pořadové číslo DUMu:	12
Stručná anotace:	Materiál slouží k zopakování lineárních funkcí.
Ročník:	2.
Obor vzdělání:	63-41-M/01 Ekonomika a podnikání, 65-42-M/02 Cestovní ruch
Metodický pokyn:	Žáci plní dle pokynů a zadání interaktivní úlohy.
Výsledky vzdělávání:	Žák pozná lineární funkci, načrtne její graf a určí její vlastnosti.
Vytvořeno dne:	25. 9. 2013
Pokud není uvedeno jinak, uvedený materiál je z vlastních zdrojů autora.	

Lineární funkce

-

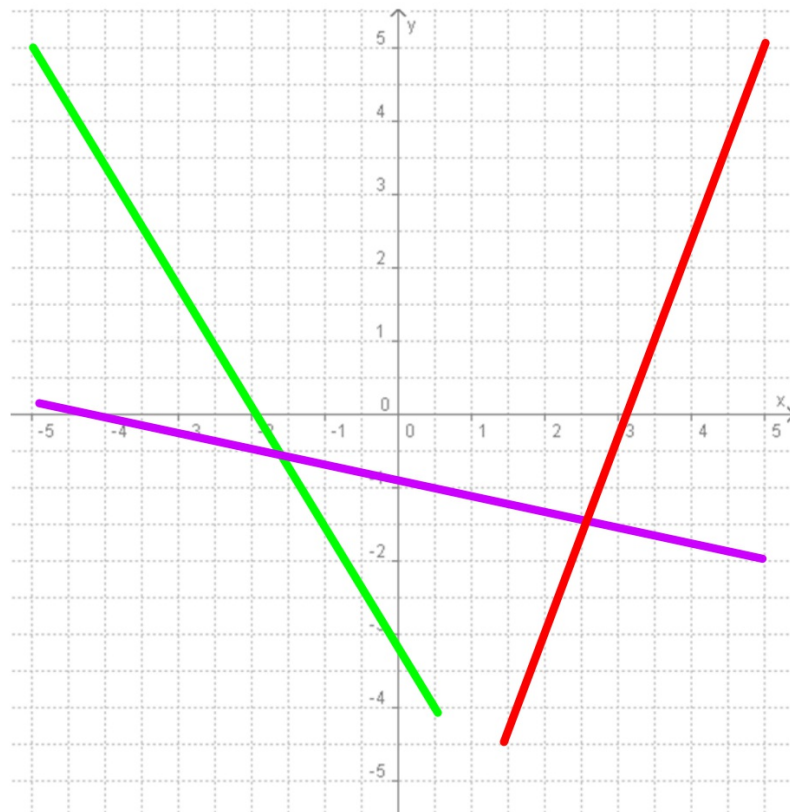
procvičování

Upravte přímky tak, aby odpovídaly zadaným funkcím.

f: $y = -2x$

g: $y = 5$

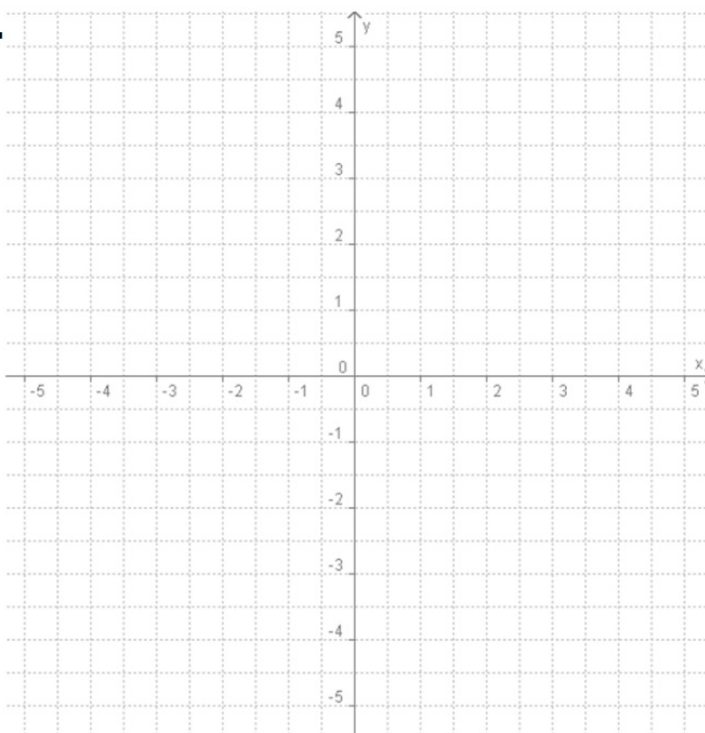
h: $y = -x + 2$



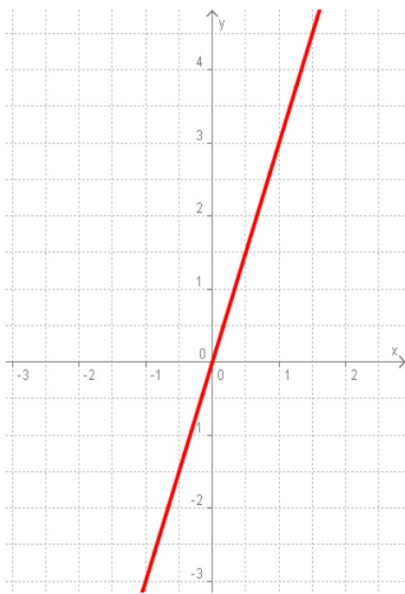
Doplňte tabulku.

x	-2	1
k: $y = -2x - 2$	●	●

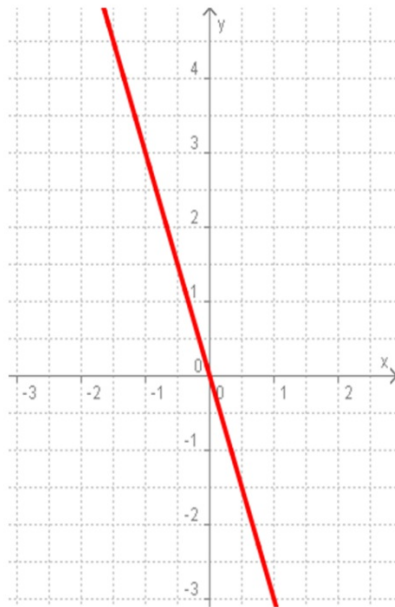
**Body přetáhněte do KS.
Zakreslete graf funkce.**



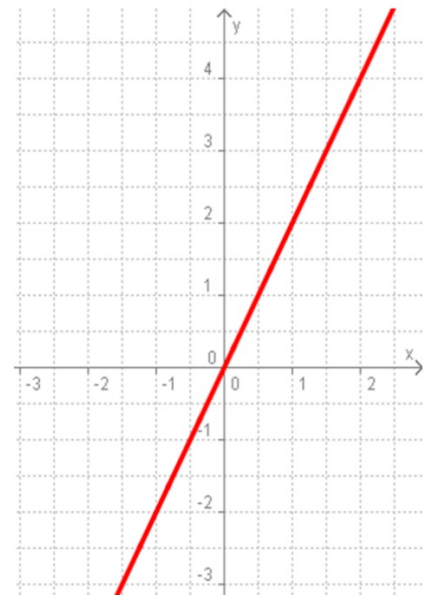
Přesuňte přetažením na graf odpovídající předpis funkce.



$$f:y = 2x$$



$$f:y = 3x$$



$$f:y = -3x$$

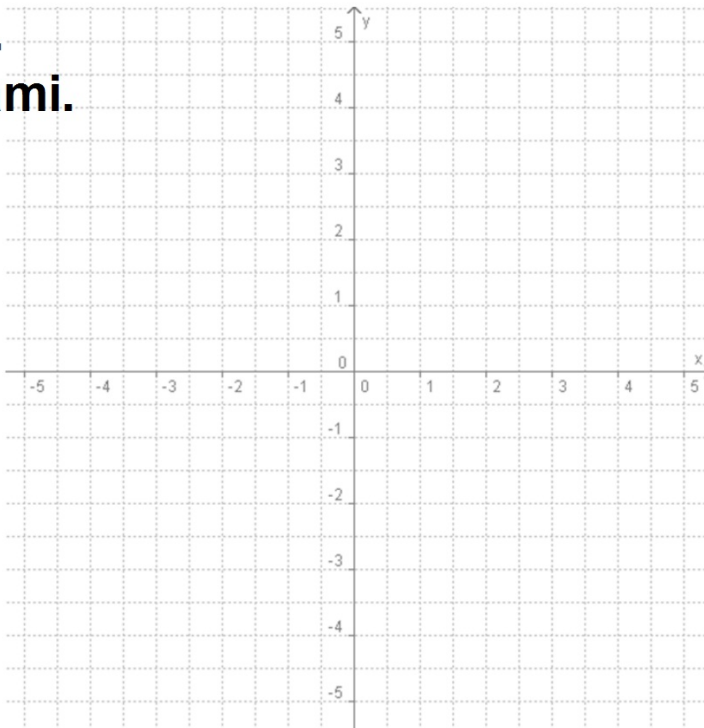
Doplňte tabulku.

x	-4	2
k: $y = \frac{x}{2} + 1$	●	●

Body přetáhněte do KS.

Zakreslete graf funkce.

Určete průsečíky s osami.



Literatura

- ODVÁRKO Oldřich, Jana ŘEPOVÁ a Ladislav SKŘÍČEK. *Matematika pro střední odborné školy a studijní obory středních odborných učilišť 2 část.* Dotisk 6. vydání. Praha: Prometheus, 2006, s. 13-18. Učebnice pro střední školy (Prometheus). ISBN 80-7196-042-X.